

RZUT PIĘTRA 1 - projekt| skala 1:100

ZESTAWIENIE POWIERZCHNI 1.01	
0.1	KUCHNIA 13.59
0.2	POKÓJ 12.93
0.3	ŁAZIENKA 3.55
RAZEM 30.07	

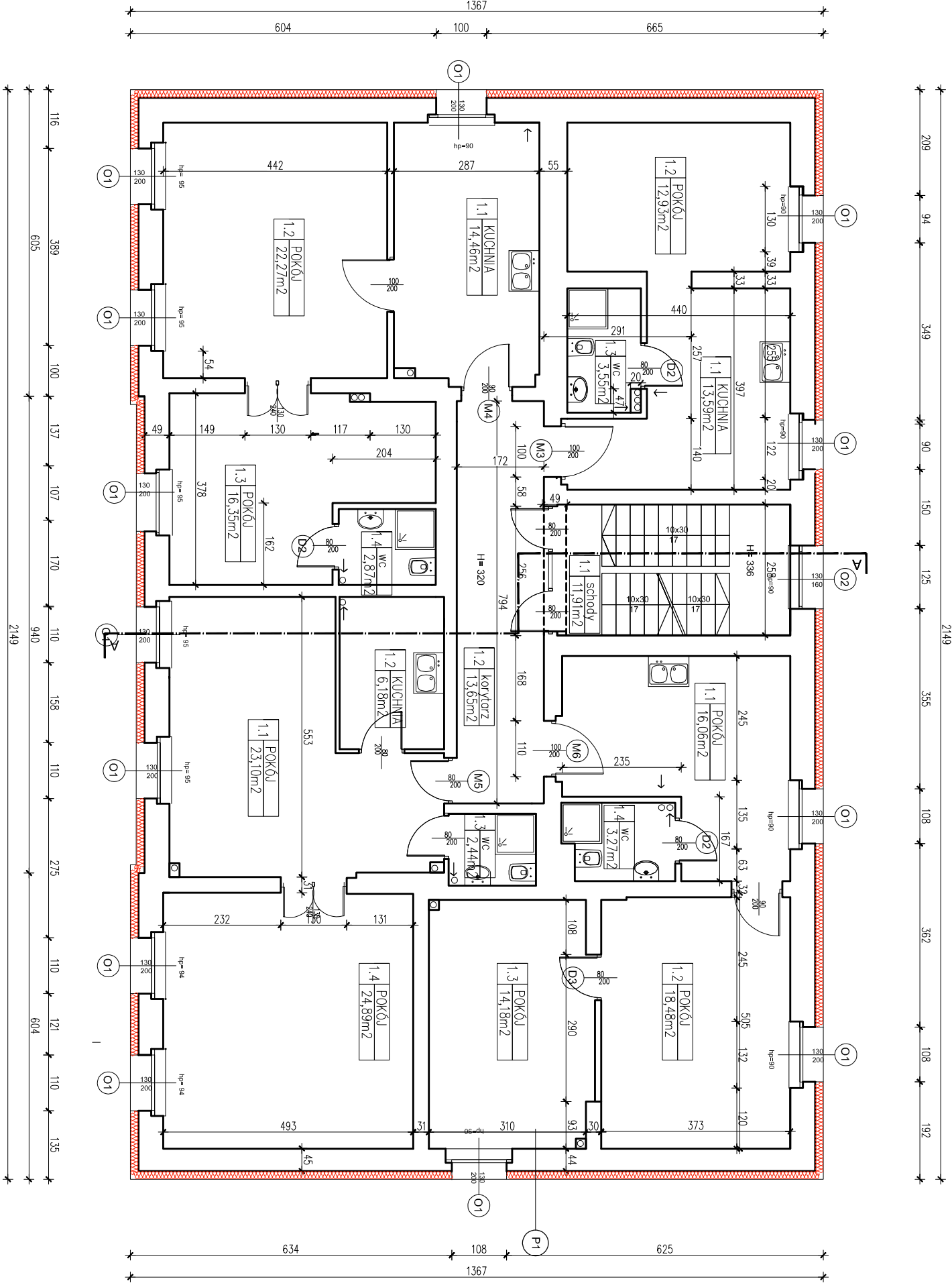
ZESTAWIENIE POWIERZCHNI 1.02	
0.1	KUCHNIA 14.46
0.2	POKÓJ 22.27
0.3	POKÓJ 16.35
0.4	ŁAZIENKA 2.87
RAZEM 55.95	

ZESTAWIENIE POWIERZCHNI 1.03	
1.1	POKÓJ 23.10
1.2	KUCHNIA 6.18
1.3	ŁAZIENKA 2.44
1.4	POKÓJ 24.89
RAZEM 56.61	

ZESTAWIENIE POWIERZCHNI 1.04	
1.1	POKÓJ 16.06
1.2	POKÓJ 18.48
1.3	POKÓJ 14.18
1.4	ŁAZIENKA 3.27
RAZEM 51.99	

Temat:		RZUT PIĘTRA 1	
Stadium:		Projekt	
Branża:		Architektura	
Rysunek nr:		A3	Skala: 1:100
Projekt: Termomodernizacja budynku mieszkalnego wielorodzinnego			
Lokalizacja: 4.7-4.20 Kuźnia Raciborska ul. Stowackiego 5 dz nr 662/6			
Inwestor: 4.7-4.20 Gmina Kuźnia Raciborska ul. Stowackiego 4 4.7-4.20 Kuźnia Raciborska			
Projektant: mgr inż. arch. Bernard Łopacz nr 171/91/OP			

Opracowanie:		Data opracowania:	
mgr inż. arch. Maciej Łopacz		05.2019	



P1	ŚCIANA ZEWNĘTRZNA
	tylnik ceramiczny silikonowy
	16 cm styropian EPS 70 λ=0.035
	45 cm ściana murowana
	1.5cm tylnik wewnętrzny

ty=95	ocieplenie ścian styropianem EPS
O1	wymiana okien wraz z parapetami

ZESTAWIENIE POWIERZCHNI 1.05		
1.1	SCHODY	11.91
1.2	KORYTARZ	13.65
RAZEM		25.56